

REDKEN
5TH AVENUE NYC

LAISSEZ-VOUS TENTER
PAR UNE RICHE
COULEUR CHOCOLAT

XXXXXXXX 3 NOUVELLES NUANCES

COVER FUSION
FAMILLE
NATURAL
CHOCOLATES



GUIDE DU
COLORISTE

COVER FUSION

NOUVEAU ! NATURAL CHOCOLATES

NUANCES FROIDES ET ÉQUILBRÉES POUR CHEVEUX BLONDS ET CHEVEUX BRUNS

Natural Chocolates, pour des colorations brunes et blondes insuffées de décadence. Ces nuances à la fois froides, riches et neutres s'harmonisent à n'importe quel teint de peau et complètent parfaitement les services pour couvrir les cheveux gris et ajouter de la dimension.

3 NOUVELLES NUANCES

NCh = NATURAL CHOCOLATES



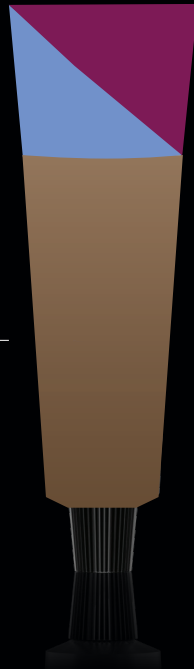
4NCh
Cover Fusion



6NCh
Cover Fusion



7NCh
Cover Fusion



+



NATURAL CHOCOLATES

CENDRÉ/BLEU

- Atténue les reflets cuivrés
- Nuances calibrées pour les reflets naturels de chaque niveau

ACAJOU

- L'ajout de délicates tonalités rouges/violettes apporte de la profondeur
- Pour un apport de richesse sans excès de tonalités chaudes

COULEUR DE FOND BRUNE À TAN

- Apporte de l'équilibre pour un blond ou un brun d'apparence naturelle

+

COLOR FUSION

COLORATION CRÈME HAUTE PERFORMANCE

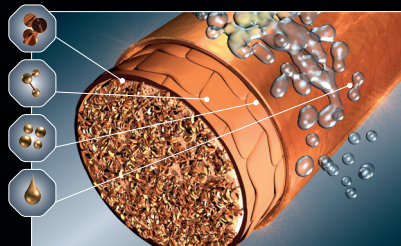
- Résultats multidimensionnels et naturels pour des cheveux revitalisés et brillants
- Formulée pour un système moderne à 10 niveaux
- S'utilise avec Pro-oxide développeur en crème 10, 20, 30 ou 40 vol.



TECHNOLOGIE COLORBOND

Notre système de coloration contient des colorants exclusifs qui fixent la couleur, revitalisent les cheveux de façon supérieure et leur donnent une brillance étincelante tout en protégeant leur éclat.

⊗



COVER FUSION™

JUSQU'À 100 % DE COUVERTURE, DIMENSION NATURELLE. NUANCEUR INTÉGRÉ.

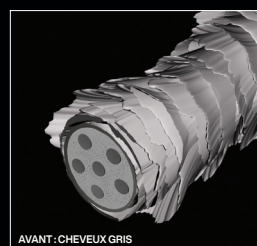
- Jusqu'à 100 % de couverture des cheveux gris pour un résultat dimensionnel aux reflets naturels et modernes
- Nuances prémélangées pour les cheveux dont plus de la moitié sont gris
- Dix familles de nuances permettant de couvrir et de nuancer les cheveux en une seule étape
- Formule faible en ammoniacque
- S'utilise avec Pro-oxide développeur en crème 20 vol.

⊗



TECHNOLOGIE REVITALAGE COLORBOND

Exclusive à Cover Fusion, 100 % de couverture avec une saturation plus élevée de la couleur et une revitalisation supérieure des cheveux.



AVANT : CHEVEUX GRIS



APRÈS : CHEVEUX COLORÉS AVEC COVER FUSION

+

CATÉGORIES DE NUANCES ET FAMILLES DE TONALITÉS

nb

NATURAL BALANCE

Pour obtenir des résultats « naturels et équilibrés ».

nf

NATURAL FASHION

Pour obtenir des résultats crédibles et naturels, même sur les cheveux gris.

f

FASHION

Pour des résultats ultra-éclatants sur les cheveux naturels.

cf

COOL FASHION

Pour une coloration longue durée avec de la profondeur et une couleur de fond froide.

hf

HI-FUSION 2-IN-1 TONAL AMPLIFIER AND HIGHLIGHTER

S'utilise comme amplificateur pour ajouter de l'intensité ou réaliser des mèches éclatantes.

cf

COVER FUSION

Coloration en crème faible en ammoniacque et couvrante à 100%. Pour une couverture supérieure et naturellement réfléchissante des cheveux dont plus de la moitié sont gris.

el

COLOR FUSION EXTRA LIFT

Éclaircissez les cheveux jusqu'à cinq niveaux avec un contrôle maximum des reflets chauds, en une seule étape.

+

LES ÉTAPES PRÉSERVICE

BONNES PRATIQUES À ADOPTER

Avant de procéder à un service chimique :

- Suivez à la lettre le mode d'emploi des produits de coloration, éclaircissants et texturisants.
- Portez des gants protecteurs adéquats lors de l'application des produits.
- Comme spécifié dans le mode d'emploi, effectuez un test cutané au préalable.
- Pendant le service, portez un peignoir ou un tablier pour vous protéger, vous comme vos clientes.

TEST D'ALLERGIE CUTANÉE

UN TEST D'ALLERGIE DOIT ÊTRE EFFECTUÉ 48 HEURES AVANT CHAQUE APPLICATION DE CETTE COLORATION, CAR UNE ALLERGIE PEUT SE MANIFESTER SOUDAINEMENT, MÊME SI VOUS AVEZ DÉJÀ APPLIQUÉ CE PRODUIT OU UNE AUTRE COLORATION SUR VOTRE CLIENTE.

Les personnes ayant un tatouage présentent un risque plus élevé de réaction allergique à un produit de coloration.

COMMENT EFFECTUER UN TEST D'ALLERGIE CUTANÉE

Avec de l'eau et du savon, nettoyez une petite surface de peau (l'équivalent d'une pièce de 25 cents) dans le creux du coude de la cliente. Asséchez en tapotant légèrement. À l'aide d'un ustensile en plastique, préparez le mélange de coloration suivant dans un contenant en plastique ou en verre. Refermez avec soin les contenants de coloration et de développeur. Ne pas utiliser d'ustensiles en métal.

Mélangez ½ oz de produit de coloration à ½ oz 20 vol. du développeur qui lui est dédié.

1. Appliquez le mélange sur la peau nettoyée à l'aide d'un coton-tige ou d'un tampon de coton hydrophile.
2. Laissez sécher. Informez la cliente de ne pas toucher, couvrir ou laver la zone testée pendant 48 heures.

Demandez à la cliente de vérifier la zone testée de façon régulière au cours des 48 heures suivantes. Si elle observe des réactions allergiques telles que rougeurs, brûlures, démangeaisons, enflures, irritations ou éruptions cutanées sur ou autour de la zone testée, **NE PROCÉDEZ PAS À L'APPLICATION DE LA COLORATION AVANT QU'ELLE N'AIT CONSULTÉ UN MÉDECIN.**

TEST SUR MÈCHE

Color Gels Oils peut être utilisé sur des cheveux poreux qui ont reçu des services chimiques ou qui ont été abimés par les appareils chauffants ou par les facteurs environnementaux. Effectuez toujours un test sur mèche au préalable afin d'évaluer comment les cheveux réagiront à la coloration. Appliquez Color Gels Oils sur une petite mèche de cheveux et laissez agir selon le temps de pause recommandé.

PRODUITS REDKEN ADDITIONNELS

Redken offre des traitements en salon à la fine pointe ainsi qu'une gamme complète de soins capillaires et produits coiffants qui sauront sublimer votre talent.



ACIDIC BONDING CONCENTRATE

Services personnalisés en salon qui vous permettent de traiter et de transformer les cheveux de toutes les clientes, tout en augmentant vos revenus.



PRODUITS COIFFANTS

Notre gamme de produits novateurs vous permet de créer n'importe quelle coiffure digne des passerelles, peu importe le volume, la texture et la finition souhaités, tout en procurant tenue et brillance.

SOINS CAPILLAIRES

À la fine pointe de la technologie, les formules de nos soins capillaires apportent des solutions intelligentes répondant aux besoins spécifiques des cheveux.

COLORATION CAPILLAIRE REDKEN



COLOR FUSION

Résultats naturels et multidimensionnels, pour des cheveux brillants et revitalisés.

COLOR GELS LACQUERS

Résultats riches et saturés avec une couverture exceptionnelle des cheveux gris.

COLOR GELS LACQUERS 10 MINUTE

Coloration permanente liquide avec un temps de pause de 10 minutes et offrant jusqu'à 100 % de couverture des cheveux gris.

COLOR GELS OILS

Coloration permanente liquide sans ammoniacque qui couvre jusqu'à 100 % des cheveux gris tout en les restaurant.



REDKEN BREWS COLOR CAMO

Camouflage sur mesure 5 minutes.

SHADES EQ GLOSS ET SHADES EQ BONDER INSIDE

La coloration qui se prend pour un revitalisant.



POUR CHEVEUX BLONDS

La solution professionnelle pour tous vos besoins en matière de cheveux blonds.

COLOR FUSION

COLORATION CRÈME HAUTE PERFORMANCE



| NIVEAU DE DÉPART | COULEUR DE FOND NOIRE À GRISE | | | | | | COULEUR DE FOND BRUNE À TAN | | | | | | COULEUR DE FOND BRUNE À TAN | | | | | | SANS COULEUR DE FOND | | | | | |
|-----------------------------|-------------------------------|------------|------------|-----------------|----------|------------|-----------------------------|------------|-----------|-----------------|-------------|----------|-----------------------------|-----------|-----------|-----------------|--------|------------|----------------------|-----|---------|------------|------------|----------|
| | COOL FASHION | | | NATURAL BALANCE | | | NATURAL FASHION | | | NATURAL FASHION | | | NATURAL FASHION | | | FASHION | | | | | | | | |
| 12** ULTRA-ÉCLAIRCISSANT | ASH ash | ASH violet | VIOLET ash | ASH green | ASH blue | ASH violet | NEUTRAL | GOLD beige | GOLD gold | GOLD orange | GOLD copper | GOLD red | BROWN copper | BROWN red | MOCHA red | MAHOGANY violet | COPPER | COPPER red | COPPER copper | RED | RED red | RED violet | VIOLET red | TITANIUM |
| 10 BLOND ULTRA-PÂLE | | | | 12Ab | 12Av | 12N | | 10N | 10Gb | | | | | | | | | | | | | | | |
| 9 BLOND TRÈS PÂLE | | | | | | | | | | | | | | | | | | | | | | | | |
| 8 BLOND PÂLE | | | | | | | | | | | | | | | | | | | | | | | | |
| 7 BLOND MOYEN | | | | | | | | | | | | | | | | | | | | | | | | |
| 6 BLOND FONCÉ | | | | | | | | | | | | | | | | | | | | | | | | |
| 5 BRUN ULTRA-PÂLE | | | | | | | | | | | | | | | | | | | | | | | | |
| 4 BRUN PÂLE | | | | | | | | | | | | | | | | | | | | | | | | |
| 3 BRUN MOYEN | | | | | | | | | | | | | | | | | | | | | | | | |
| 2 BRUN FONCÉ | | | | | | | | | | | | | | | | | | | | | | | | |
| 1 NOIR | | | | | | | | | | | | | | | | | | | | | | | | |
| HI-FUSION | | | | | | | | | | | | | | | | | | | | | | | | |

LA CLÉ DE LA TECHNOLOGIE
 La nuance bénéficie de la technologie C-LOCK
 La nuance contient le colorant rouge R5
 La nuance contient le colorant cuivre Rubilane®
 La nuance contient le colorant rouge Carmin R

COLOR FUSION EXTRA LIFT



| SANS COULEUR DE FOND | | | |
|---|--|--|--|
| COLOR FUSION EXTRA LIFT | | | |
| VIOLET | NEUTRE PÂLE | BLEU | TITANIUM |
| | | | |
| EL-V Bases 7-10 Résultats sur un niveau 7 | EL-LN Bases 6-10 Résultats sur un niveau 6 | EL-B Bases 5-7 Résultats sur un niveau 6 | EL-T Bases 3-5 Résultats sur un niveau 5 |

COLOR FUSION COVER FUSION



| COULEUR DE FOND BRUNE À TAN | | | | | | | | | | | |
|-----------------------------|------------------|----------------|-----------------|-------------------|-------------------|--------------|--------------------|--------------------|---------------------|--------------|--------------|
| COVER FUSION | | | | | | | | | | | |
| BRUN CENDRE NATUREL | CHOCOLAT NATUREL | CENDRE NATUREL | NATUREL NATUREL | BRUN DORÉ NATUREL | BRUN DORÉ NATUREL | DORÉ NATUREL | Color DORÉ NATUREL | Color BRUN NATUREL | BRUN CUIVRE NATUREL | BRUN NATUREL | BRUN NATUREL |
| | | | | | | | | | | | |
| 9N | 9Nb | 9Ng | 9N | 9Nb | 9Ng | 9N | 9Nb | 9Ng | 9N | 9Nb | 9Ng |
| 8NA | 8NB | 8NC | 8N | 8Nb | 8Ng | 8N | 8Nb | 8Ng | 8N | 8Nb | 8Ng |
| 7NCh | 7NB | 7NC | 7N | 7Nb | 7Ng | 7N | 7Nb | 7Ng | 7N | 7Nb | 7Ng |
| 6NAb | 6NB | 6NC | 6N | 6Nb | 6Ng | 6N | 6Nb | 6Ng | 6N | 6Nb | 6Ng |
| 5N | 5Nb | 5N | 5N | 5Nb | 5N | 5N | 5Nb | 5N | 5N | 5Nb | 5N |
| 4NAb | 4NB | 4NC | 4N | 4Nb | 4N | 4N | 4Nb | 4N | 4N | 4Nb | 4N |
| 3N | 3N | 3N | 3N | 3N | 3N | 3N | 3N | 3N | 3N | 3N | 3N |
| 2NAb | 2NA | 2N | 2N | 2N | 2N | 2N | 2N | 2N | 2N | 2N | 2N |

MÉLANGES ET TEMPS DE PAUSE

| | DOSAGE (COLORATION: DÉVELOPPEUR) | DÉVELOPPEUR PRO-OXIDE | NIVEAUX D'ÉCLAIRCISSMENT | USAGE | NOMBRE DE MINUTES | DIRECTIVES SPÉCIALES |
|----------------------------|----------------------------------|---|--------------------------|--|---|---|
| COLOR FUSION | Mélangez à parts égales | 10 vol. | Up to 1 | Éclaircissement minimal | 35 à 45 | <ul style="list-style-type: none"> Pour une couverture moderne et multidimensionnelle des cheveux gris préparez une formule avec les nuances des familles N ou Gb. Pour une couverture supérieure des cheveux dont plus de la moitié sont gris, mélangez à Cover Fusion. Ne pas utiliser de chaleur. |
| | | 20 vol. | Jusqu'à 2 | Éclaircissement standard / couverture des cheveux gris. | | |
| | | 30 vol. | Jusqu'à 3 | Éclaircissement supplémentaire | | |
| | | 40 vol. | 3 et plus | Éclaircissement maximum | | |
| HI-FUSION AS AN AMPLIFIER | Mélangez à parts égales | 10 vol. | Varie selon la formule | Amplificateur de tonalités pour application aux racines ou sur les longueurs | 35 à 45 | <ul style="list-style-type: none"> Pour aider à conserver le bon équilibre des colorants Hi-Fusion et Color Fusion: 1/4 oz Hi-Fusion + 1 1/2 oz Color Fusion. À défaut de respecter cette proportion, la tonalité et la durabilité de la coloration pourraient être compromises. Ne pas utiliser de chaleur. |
| | | 20 vol. | | | | |
| | | 30 vol. | | | | |
| | | 40 vol. | | | | |
| HI-FUSION AS A HIGHLIGHTER | Mélangez à parts égales | 10 vol. | Varie selon la formule | Amplificateur de tonalités pour application sur les longueurs seulement | 35 à 45 | <ul style="list-style-type: none"> Il n'est pas recommandé d'utiliser Hi-Fusion seul pour une coloration de l'ensemble de la chevelure. Pour les applications sur les repousses, veuillez suivre les directives de Hi-Fusion utilisé comme amplificateur. Ne pas utiliser de chaleur. |
| | | 20 vol. | | | | |
| | | 30 vol. | | | | |
| | | 40 vol. | | | | |
| COLOR FUSION EXTRA LIFT | Dosage 12 | Violet, Neutre pâle et Bleu: 40 vol. Titanium: 30 ou 40 vol. | Jusqu'à 5 | Éclaircissement supérieur pour tous les niveaux | 35 à 45 | <ul style="list-style-type: none"> Les nuances Color Fusion Extra Lift ne peuvent être mélangées qu'entre elles. Violet est pour les niveaux de départ 7-10. Neutre pâle est pour les niveaux de départ 6-10. Bleu est pour les niveaux de départ 5-7. Titanium est pour les niveaux de départ 3-5. Ne pas utiliser de chaleur. |
| | | | | | | |
| COVER FUSION | Mélangez à parts égales | 20 vol. | Jusqu'à 2 | 50% à 100% de couverture des cheveux gris | 35 (jusqu'à 45 minutes pour les cheveux résistants) | <ul style="list-style-type: none"> Utilisez uniquement avec Pro-oxide développeur en crème 20 vol. Ne pas utiliser de chaleur. |

COMPRÉHENSION DE L'ÉTIQUETTE

EXEMPLE :

NIVEAU OU INTENSITÉ



7NCh

FAMILLE

(NATURAL CHOCOLATES)



COULEUR DE FOND ET TONALITÉ

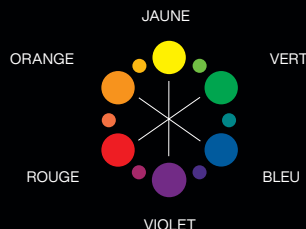
La couleur de fond est la portion de la couleur de base qui permet d'obtenir des résultats équilibrés et naturels, donnant à chaque nuance sa tonalité de base. La tonalité est la base qui donne à chaque nuance son caractère unique.

LE CERCLE CHROMATIQUE

Tenez toujours compte de la tonalité des cheveux au point de départ. Utilisez le cercle chromatique pour neutraliser ou rehausser les tonalités. Pour neutraliser, choisissez une nuance à la tonalité opposée. N'oubliez pas que les opposés se neutralisent. Pour rehausser les tonalités, choisissez une nuance ayant une tonalité similaire.

SYSTÈME DE NIVEAUX AMÉRICAIN

| NIVEAU | TONALITÉ | REFLETS | TON CORRECTEUR |
|--------|--------------------|--------------|----------------|
| 10 | Blond le plus pâle | Jaune pâle | Violet |
| 9 | Blond très pâle | Jaune | Violet |
| 8 | Blond pâle | Jaune/Orange | Violet/Bleu |
| 7 | Blond moyen | Orange/Jaune | Bleu/Violet |
| 6 | Blond foncé | Orange | Bleu |
| 5 | Brun le plus pâle | Rouge/Orange | Bleu/Vert |
| 4 | Brun pâle | Rouge | Vert |
| 3 | Brun moyen | Rouge/Violet | Jaune/Vert |
| 2 | Brun foncé | Violet | |
| 1 | Noir | Bleu | |



SYSTÈME DE NIVEAUX COLOR FUSION

Le niveau de la couleur naturelle des cheveux est le point de départ de la préparation de la formule de coloration. Color Fusion s'appuie sur le système américain à 10 niveaux, ce qui signifie qu'il offre un plus grand choix de nuances brun pâle réparties entre les niveaux 2 à 6, permettant ainsi un plus grand nombre d'options de formules pour les niveaux 3, 4 et 5.

DIRECTIVES POUR LA PRÉPARATION DES FORMULES

- Commencez par déterminer le niveau de la couleur naturelle des cheveux de la cliente à l'aide de l'outil **Color Fusion** prévu à cet effet et inclus dans le nuancier. N'oubliez pas de tenir compte du pourcentage de cheveux gris (utilisez l'outil prévu à cet effet et également inclus dans le nuancier), de la texture, de la condition et de la densité des cheveux.
- Déterminez ensuite la couleur ciblée (niveau et tonalité du résultat souhaité) par votre cliente.
- Déterminez le fond d'éclaircissement correspondant au niveau ciblé (voir Tableau du système de niveaux).
- Choisissez la nuance Color Fusion pour rehausser, équilibrer ou neutraliser les fonds d'éclaircissement, et le volume du développeur nécessaire pour obtenir la couleur ciblée.

EXEMPLE DE FORMULE POUR ÉCLAIRCIR LES PIGMENTS NATURELS

- Niveau naturel : 4 brun pâle, 0 % gris
- Couleur ciblée : rouge éclatant de niveau 6
- Fond d'éclaircissement au niveau 6 : orange
- Formule : 2 oz 6Rr Color Fusion +
2 oz 20 vol. Pro-oxide développeur en crème

POUR COUVRIR LES CHEVEUX GRIS AVEC COLOR FUSION

- Niveau naturel : 4 brun pâle / 25 à 50 % gris
- Couleur ciblée : blond foncé de niveau 6 avec douces tonalités dorées
- Fond d'éclaircissement au niveau 6 : orange
- Formule : 2 oz 6 Gb Color Fusion +
2 oz Pro-oxide développeur en crème 20 vol.

AVEC COVER FUSION

- Niveau naturel : 4 brun pâle, 75 % gris
- Couleur ciblée : blond foncé de niveau 6 avec tonalités froides et naturelles
- Fond d'éclaircissement au niveau 6 : orange
- Formule : 2 oz 6NA Cover Fusion +
2 oz Pro-oxide développeur en crème 20 vol.

DIRECTIVES POUR COUVRIR LES CHEVEUX GRIS

Couvrir les cheveux gris signifie atténuer le contraste entre les cheveux naturels et les cheveux gris. Pour un contrôle optimal lors de la couverture des cheveux gris, choisissez une formule qui est au maximum deux tons plus pâles que la couleur naturelle des cheveux.

| % DE GRIS | COLOR FUSION | | COVER FUSION |
|--------------|--------------|-------------------------------|----------------|
| | N OU GB | PROPORTION DES AUTRES NUANCES | NUANCE PURE |
| JUSQU'À 25 % | ½ oz | 1½ oz | Non recommandé |
| 25-50 % | 1 oz | 1 oz | |
| 50-75 % | 1½ oz | ½ oz | 2 oz |
| 75-100 % | 1¾ oz | ¼ oz | 2 oz |

DÉVELOPPEUR

Pro-oxide développeur en crème (10, 20, 30 et 40 vol.) est le développeur désigné pour Color Fusion. Sa texture lisse facilite la préparation des mélanges. Il offre des résultats prévisibles, peu importe le type d'application utilisé.



LE MANTRA DE LA COLORATION REDKEN

FAITES VALOIR VOTRE TALENT PROFESSIONNEL. RÉALISEZ DES COLORATIONS PHÉNOMÉNALES.

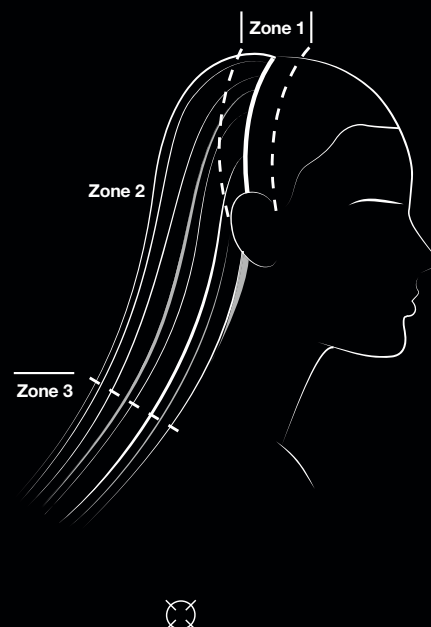
APPLIQUEZ PAR ZONE. OPTIMISEZ LES RÉSULTATS DE COLORATION. RÉDUISEZ LE STRESS SUR LES CHEVEUX.

Le terme « zone » employé par Redken désigne les différentes parties de la tige capillaire. Une bonne compréhension de chacune de ces zones vous permettra d'obtenir des résultats de coloration phénoménaux et uniformes lors de chaque service !

ZONE 1 : Également appelée repousses ou racines, elle correspond environ au premier demi-pouce de cheveux à partir des racines.

ZONE 2 : Ce sont les mi-longueurs. Cette zone commence où la zone 1 se termine.

ZONE 3 : Il s'agit des cheveux poreux qui vont en deçà des épaules (tous les cheveux n'ont pas nécessairement une zone 3).



NOUS APPLIQUONS LA COULEUR PAR ZONE, EN NOUS APPUYANT SUR LA SCIENCE DU pH, PARCE QUE :

Chaque zone reçoit la coloration différemment selon la condition des cheveux

Nous nous préoccupons de l'intégrité des cheveux, même des zones les plus sensibilisées

La combinaison de colorations alcalines et acides permet d'optimiser les résultats de coloration tout en réduisant le stress subi par les cheveux

La coloration alcaline ne devrait être appliquée que sur les cheveux vierges. Utilisez toujours une formule de coloration alcaline sur la zone 1. Utilisez toujours la coloration acide Shades EQ sur les zones 2 et 3 pour des cheveux parfaitement revitalisés et brillants, tout en respectant la condition des cheveux déjà colorés.

SUR LES REPOUSSES

Pour toutes les applications sur les repousses, commencez par sécher les cheveux, puis séparez-les en quatre sections. Prenez des mèches de ¼" (0,5 cm) pour assurer une saturation uniforme. Laissez agir pendant le temps de pause recommandé dans le tableau « Mélange et temps de pause ». Rincez, faites un shampoing, puis revitalisez avec **Color Extend Magnetics**.

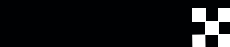
BONNES PRATIQUES À ADOPTER POUR L'APPLICATION DE LA COULEUR

1. Prétraitez les cheveux avec les traitements ABC ainsi qu'avec le shampoing Hair Cleansing Cream de Redken. Séchez les cheveux.
2. Appliquez généreusement la formule de coloration sur la zone 1 (les repousses), sur de fines mèches diagonales de ¼".
3. Servez-vous de la diagonale opposée pour vous assurer d'une application adéquate de la couleur.
4. Utilisez une minuterie pour un temps de pause précis. Prenez soin de respecter le temps de pause recommandé (ni plus ni moins).
5. Rafraîchissez toujours avec Shades EQ.

APPLICATION VIERGE MODERNE EXEMPLE AVEC COLOR FUSION :

Formule zone 1 : 6N **Color Fusion** + 20 vol. Pro-oxide développeur en crème
Formule zone 2 : 7Gb **Color Fusion** + 20 vol. Pro-oxide développeur en crème


1. Appliquez la formule choisie sur la zone 1 (le cuir chevelu).
2. Immédiatement après, appliquez sur la zone 2 (les mi-longueurs) la formule légèrement plus pâle et plus chaude.
3. Commencez à compter le temps de pause une fois l'application sur la zone 2 terminée.
4. Laissez agir à la température ambiante pendant 35 minutes.
5. Rincez les cheveux puis faites un shampoing avec **Hair Cleansing Cream, Extreme** ou **Color Extend Magnetics**. Faites suivre de l'après-shampoing **Extreme** ou **Color Extend Magnetics**.





#REDKENNATURALCHOCOLATES



Pour plus d'informations: Redken.ca

 Aimez-nous sur facebook
[Facebook.com/Redken](https://www.facebook.com/Redken)

 Suivez-nous sur instagram
[@Redken](https://www.instagram.com/Redken)

 Suivez-nous sur Access
<https://www.lorealaccess.com>