



MESURES SANITAIRES ET D'HYGIÈNE DES SALONS

Novembre 2020





MESURES D'HYGIÈNE POUR LES SALONS PROFESSIONNELS

Ce communiqué a pour but de partager les recommandations des autorités gouvernementales et de la santé publique concernant les mesures sanitaires à mettre en place dans les salons. L'objectif est de créer une directive d'hygiène pour les salons et leurs employés afin d'aider un retour progressif des activités dans le cadre de la COVID-19. Notre focus est de minimiser les risques pouvant affecter la santé de nos salons et celle de leurs clients.

Puisque ces établissements sont ouverts au public, des mesures doivent être mises en place pour minimiser les contacts entre personnes (personnel, clients) et renforcer les habitudes d'hygiène.

Les recommandations contenues dans les documents sont principalement basées sur les recommandations du gouvernement canadien et de l'Organisation Mondiale de la Santé à la date de publication de ce document.

** Ce guide se veut un complément aux recommandations du gouvernement et des autorités locales et des services de prévention des risques professionnels.*



RÉSUMÉ DES RECOMMANDATIONS

MODIFIER L'ORGANISATION DU SALON

- RESPECTER LES RÈGLES DE DISTANCIATION SOCIALE
- ADAPTER LES RÈGLES DE LA BOUTIQUE
- ADAPTER LA ZONE DE REVENTE ET CRÉER UN MENU DE SERVICE SPÉCIFIQUE

NOUVELLES DIRECTIVES POUR L'HYGIÈNE CLIENTS / PERSONNEL

- EXIGER LE LAVAGE DES MAINS
- PORTER UN MASQUE
- UTILISER DES GANTS
- PORTER DES VÊTEMENTS UNIFORMES DÉDIÉS
- OFFRIR DES TISSUS À USAGE UNIQUE POUR CHAQUE CLIENT

NOUVELLES MESURES D'HYGIÈNE POUR NETTOYER LE SALON

- NETTOYER TOUS LES OUTILS ET L'EMBALLAGE DES PRODUITS APRÈS AVOIR SERVI CHAQUE CLIENT
- NETTOYER LA CAISSE ENTRE CHAQUE CLIENT
- NETTOYER TOUTES LES SURFACES AU MOINS 2 FOIS / JOUR ET JETER LES DÉCHETS
- POUR LE MOMENT, IL EST RECOMMANDÉ DE NE **PAS OFFRIR DE NOURRITURE NI DE CAFÉ**. TOUTEFOIS IL EST POSSIBLE D'OFFRIR DE L'EAU EN PETITES BOUTEILLES À USAGE UNIQUE



ÉLÉMENTS DE BASE POUR L'ÉQUIPEMENT DE PROTECTION INDIVIDUELLE

COMMENT UTILISER CORRECTEMENT UN MASQUE



[CLIQUER ICI POUR VIDÉO «COMMENT FAIRE»](#)

COMMENT UTILISER CORRECTEMENT DES GANTS



[CLIQUER ICI POUR VIDÉO «COMMENT FAIRE»](#)

RECOMMANDÉ: UNIFORMES DÉDIÉS



- Avant de mettre un masque, vous devez vous nettoyer correctement les mains avec un désinfectant à base d'alcool ou du savon et de l'eau.
- Couvrez la bouche, le nez et le menton avec un masque et assurez-vous qu'il n'y ait pas d'espace entre votre visage et le masque.
- Évitez de toucher le masque lorsque vous le portez; si vous le faites, nettoyez-vous les mains avec un désinfectant à base d'alcool ou du savon et de l'eau.
- Ne suspendez pas le masque à votre cou et ne le posez pas sur votre tête.
- Remplacez le masque par un nouveau dès qu'il est humide et ne réutilisez pas les masques à usage unique.
- Pour toutes proximité inévitables (tels que les barbiers et la coupe/coiffage de franges) portez une visière qui doit être lavée entre chaque client.

Retrait: retirez-le par derrière (ne touchez pas le devant du masque); jetez le immédiatement dans un bac fermé avec un sac en plastique, puis lavez vos mains à nouveau avec un désinfectant à base d'alcool ou du savon et de l'eau.

- N'oubliez pas que le port des gants ne doit pas remplacer le lavage des mains.
- Le lavage des mains est une plus grande barrière protectrice contre l'infection que le port de gants jetables.
- Pour certains travaux où vous utilisez déjà des gants jetables en latex ou en vinyle, tenez compte du fait que ces gants peuvent être utilisés, toutefois vous devez les changer fréquemment et laver vos mains lorsque votre tâche sera terminée.
- Vous pouvez également utiliser des gants jetables pour nettoyer l'établissement, les outils, lors de la gestion des déchets ou de la lessive, ou simplement pour réduire le risque de contamination.
- Les gants doivent être changés après toute activité, tel que ouvrir et fermer une porte ou bien vider les poubelles.
- Vous devez éviter le plus possible de vous toucher la bouche ou les yeux en tout temps.

- **Tous les uniformes / vêtements de travail doivent être lavés quotidiennement** et maintenus propres, dans un endroit fermé, il est recommandé de les utiliser uniquement pour le travail.
- Après utilisation, placez-les dans un sac en plastique jusqu'au moment du lavage. Mettez-le directement dans une machine à laver avec de l'eau tiède à 60-90 ° C (140-194 ° F) et ajoutez du détergent à lessive. Le linge peut ensuite être séché conformément aux procédures de routine.
- Les chaussures des travailleurs ne doivent être utilisées qu'au travail et des couvre-chaussures jetables peuvent être considérés comme une mesure supplémentaire pour une meilleure hygiène dans le salon.

Nous Nous Soucions De Vous

Nous nous soucions profondément de votre santé, votre sécurité et de celles de vos employés. Nous aimerions partager avec vous toutes les étapes que nous prenons pour naviguer à travers la situation actuelle.



1. Propre et désinfecté

Nettoyer soigneusement toutes les surfaces, comme les murs, les stations, les tables, les comptoirs, les toilettes, etc. avec les [désinfectants pour surfaces approuvés par Santé Canada](#). Si vous avez un système de ventilation dans votre salon, vérifiez qu'il est correctement opérationnel et que l'entretien a été effectué en fonction des exigences réglementaires pour votre salon.



2. Station de Désinfection

Le salon est équipé d'une station de désinfection à l'entrée et tous les clients et accompagnateurs devront se désinfecter les mains lors de leur arrivée.



3. Température

Un contrôle de température sans contact de chaque employé et client sera effectué avant d'entrer dans le salon.



4. Questions pré-visite

Vérifier auprès des clients s'ils ont été en contact avec quelqu'un qui pourrait avoir contracté la COVID-19 ou qui démontre des symptômes.



5. Dispositions des Chaises

Les chaises sont disposées dans le salon à au moins 2 mètres (6 pieds) les unes des autres ou sont occupées uniquement de manière à maintenir la distanciation sociale.



6. Lavage des Mains

Vous DEVEZ vous laver les mains avec de l'eau et du savon pendant 20 sec. après chaque client. Aussi, lavez-vous les mains aussi souvent que nécessaire si vous touchez différentes surfaces tout au long de votre rendez-vous avec le client.



7. Désinfecter les outils & le poste de travail

Après chaque rendez-vous, tous les postes de travail et outils doivent être nettoyés avec un désinfectant approuvé par Santé Canada.



8. Masque et Gants

Tous les employés du salon doivent porter des masques et des gants. Ceux-ci seront fournis aux clients lorsqu'ils entreront dans le salon.

UN ENGAGEMENT POUR UN MEILLEUR AVENIR*

Cher invité,

Il n'y a rien de plus important pour nous que votre sécurité et votre confort lorsque vous visitez notre salon.

C'est pourquoi nous nous engageons à respecter les normes les plus élevées. Nous avons pris des mesures avant l'ouverture qui adhèrent et dépassent ce qui est demandé par les réglementations du gouvernement.

Nous n'autoriserons l'entrée dans nos salons qu'aux clients qui ont l'intention d'acheter, de prendre un rendez-vous ou qui ont déjà un rendez-vous.

Aucun ami, animal ou membre de la famille n'est autorisé à accompagner les clients recevant quelconques services en salon.

Les personnes âgées ayant besoin de soutien ou d'un assistant sont autorisées à être accompagnées par leur soignant, mais ceux-ci devront attendre à l'extérieur du salon.

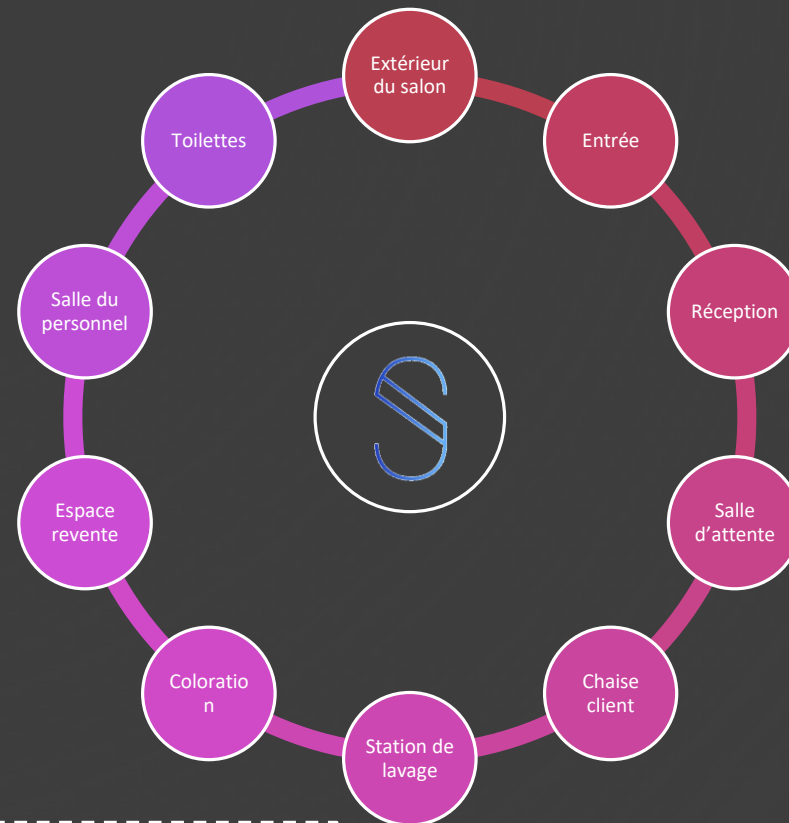
Nous avons pris des mesures pour assurer votre sécurité dans tous les différents espaces de notre salon, y compris l'entrée, la réception, la salle d'attente, la chaise client, la station de lavage, la coloration, l'espace revente, les toilettes et la salle du personnel.

Même avant votre entrée, nous avons pris des précautions pour protéger votre santé tout en offrant une expérience agréable.

Nous vous souhaitons la bienvenue!

*À partager sur les pages de médias sociaux des salons

Dans chaque espace du salon, vous remarquerez quelques changements



SEAU D'ASSAINISSEMENT
SÉCURITAIRE DES SALONS



RECOMMANDATIONS: AVANT L'OUVERTURE

- **NETTOYAGE RÉGULIER:** LES SALONS DOIVENT EFFECTUER UN NETTOYAGE DE FOND EN COMBLE POUR DÉSINFECTER / ASSAINIR TOUTES LES SURFACES AVEC DES [DÉSINFECTANTS DE SURFACE APPROUVÉS PAR SANTÉ CANADA](#). TOUS LES PLANCHERS SERONT BALAYÉS AU COURS DE LA JOURNÉE ET SERONT LAVÉS AVEC UN AGENT DE NETTOYAGE [APPROUVÉ PAR SANTÉ CANADA](#).
- **STATION DE DÉSINFECTION:** LES SALONS DOIVENT METTRE EN PLACE UNE STATION DE DÉSINFECTION À L'ENTRÉE DU SALON ET ÉTABLIR UNE ZONE DE PRISE DE TEMPÉRATURE.
- **DÉSINFECTION DE L'APPAREIL:** LES SALONS DOIVENT DEMANDER AUX CLIENTS DE DÉSINFECTER AVEC UNE LINGETTE LEUR APPAREIL CELLULAIRE ET/OU L'APPAREIL ÉLECTRONIQUE QU'ILS SOUHAITENT APPORTER DANS LE SALON.
- **RETIRER LES ÉLÉMENTS PROBLÉMATIQUES:** LES SALONS DOIVENT RETIRER TOUS LES MAGAZINES, LES ARTICLES EN TISSU (COMME LES OREILLERS DÉCORATIFS) **ET TOUT AUTRE ÉLÉMENT QUI NE PEUT PAS ÊTRE ASSAINI.**
- **POSTES DE TRAVAIL:** CHAQUE POSTE DE TRAVAIL DOIT ÊTRE MUNI D'AGENTS DE DÉSINFECTION / ASSAINISSEMENT APPROPRIÉS POUR QUE LES STYLISTES PUISSENT NETTOYER LEUR OUTILS APRÈS CHAQUE UTILISATION.
- **OUTILS:** LES SALONS DOIVENT AVOIR DES TROUSSES D'OUTILS PRÉ-ASSAINIS (EXEMPLE: COIFFAGE/BARBIERS: BROSE DÉMÊLAGE, PEIGNES, PINCES, CAPES, SERVIETTES, BANDELETTES DE COU) ADAPTÉS POUR CHAQUE CLIENT **AVANT** SON ARRIVÉE. SUITE AU **DÉPART** DU CLIENT, PENDANT LE TEMPS D'ATTENTE DE 15 MIN. ENTRE LES CLIENTS, LE STYLISTE DOIT **DÉSINFECTER / NETTOYER IMMÉDIATEMENT LES OUTILS ET LA CHAISE** ET AJOUTER UNE CAPE ET UNE SERVIETTE PROPRE. LES SALONS DEVRONT AUGMENTER LA QUANTITÉ DE CAPES OU ACHETER DES CAPES JETABLES POUR ASSURER QU'ELLES SOIENT À USAGE UNIQUE. **TOUTES LES CAPES RÉUTILISABLES DOIVENT ÊTRE LAVÉES À CHAQUE JOUR.**
- **ESPACE REVENTE:** **SI POSSIBLE, VÉROUILLEZ/FERMEZ SINON ISOLEZ L'ESPACE REVENTE DE MANIÈRE À RESTRAINdre LE CONTACT AVEC LES PRODUITS.** LIMITER LES QUANTITÉS DE CHAQUE SKU SUR LES ÉTAGÈRES. FOURNIR DES CODES QR POUR QUE LES CLIENTS PUISSENT LIRE LES INFORMATIONS SUR LEURS APPAREILS INTELLIGENTS AFIN D'ÉVITER QU'ILS TOUCHENT LES PRODUITS.
- **HEURES:** **AJUSTEZ LES HEURES POUR MINIMISER LA QUANTITÉ DE STYLISTE DANS LE SALON À LA FOIS, AFIN D'ASSURER LA DISTANCIATION DE 2 MÈTRES (6 PIEDS) .**
- **ESPACES COMMUNES:** LE PERSONNEL DOIT PRÉPARER UN CALENDRIER DE NETTOYAGE APPROPRIÉ DE TOUTES LES ESPACES COMMUNES ESSENTIELLES (SALLE DE BAIN, COLORATION, SALLE DU PERSONNEL, ESPACE D'ATTENTE, ETC) **AINSI QUE LA PLANIFICATION DES PAUSES ET DES HEURES DE REPAS POUR ASSURER LE RESPECT DE LA DISTANCIATION SOCIALE.**



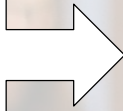
RECOMMANDATIONS: GESTION DES CLIENTS

- **DISTANCIATION:** LES SALONS DOIVENT AVOIR UN NOMBRE MAXIMUM DE CLIENTS RÉSERVÉS À LA FOIS POUR RESPECTER LES RÈGLEMENTS DE DISTANCIATION SOCIALE. LES ACCOMPAGNATEURS DES CLIENTS ÂGÉS DOIVENT ATTENDRE À L'EXTÉRIEUR JUSQU'À LA FIN DU SERVICE. LES SALONS DEVRONT APPLIQUER DES MESURES DE DISTANCIATION SOCIALE À LA CAISSE.
- **PRÉCAUTIONS:** À L'AIDE DU QUESTIONNAIRE, AU MOMENT DE LA RÉSERVATION, LE SALON DEVRA S'ASSURER QUE LE CLIENT N'AIT PAS DE SYMPTÔMES AVANT DE CONFIRMER UN RENDEZ-VOUS. LES STYLISTES DEVRONT S'ASSURER QUE LES CLIENTS PRATIQUENT DES MESURES SANITAIRES APPROPRIÉES.
- **PRISE DE TEMPÉRATURE:** RECOMMANDEZ AUX CLIENTS DE PRENDRE LEUR TEMPÉRATURE AVANT DE SE PRÉSENTER POUR UN RENDEZ-VOUS. EN CAS DE FIÈVRE OU SYMPTÔMES RELIÉS À LA COVID-19, LES CLIENTS SERONT ENCOURAGÉS À RÉSERVER UNE DATE ULTÉRIEURE POUR LEUR RENDEZ-VOUS. SI LEUR TEMPÉRATURE EST PRISE SUR PLACE ET QUE LES CLIENTS PRÉSENTENT DES SYMPTÔMES, ILS DEVRONT MALHEUREUSEMENT QUITTER LES LOCAUX ET SERONT INFORMÉS DE SUIVRE LES INSTRUCTIONS DU GOUVERNEMENT ET D'APPELER LE 811.
- **SERVICES EXPRESS :** LES SALONS POURRONT OFFRIR UN MENU DE SERVICES RAPIDES QUI CONSISTERA DE SERVICES PLUS ACCÉLÉRÉS MAIS TOUT AUSSI EFFICACES. IL EST RECOMMANDÉ AUX SALONS D'OFFRIR DES CONSULTATIONS VIRTUELLES POUR LIMITER L'ACHALANDAGE EN SALON.

MÈCHES/BALAYAGE- IL EST RECOMMANDÉ DE FAIRE DES MÈCHES LÀ OÙ ELLES SERONT LE PLUS VISIBLE (EX. NUQUE)

PARCOURS DU CLIENT & DU PERSONNEL EN SALON

ENDROIT QUI OCCUPE LE PLUS DE TEMPS DURANT UN RENDEZ-VOUS



4. CHAISE CLIENT

9. TOILETTES

3. SALLE D'ATTENTE

8. SALLE DU PERSONNEL

2. RÉCEPTION

5. STATION DE LAVAGE

7. ESPACE REVENTE

1. ENTRÉE

0. EXTÉRIEUR DU SALON

6. COLORATION



EXTÉRIEUR DU SALON

- SEULS LES CLIENTS AVEC RENDEZ-VOUS SERONT AUTORISÉS DANS LE SALON, À L'EXCEPTION DES CLIENTS ÂGÉS QUI ONT BESOIN D'ASSISTANCE. IL EST RECOMMANDÉ QUE CHAQUE ACCOMPAGNATEUR ATTENDE DANS LEUR VOITURE OU DANS LA ZONE D'ATTENTE EXTÉRIEURE, JUSQU'À CE QUE LE SERVICE DU CLIENT SOIT TERMINÉ.
- UN CONTRÔLE DE TEMPÉRATURE SANS CONTACT DE CHAQUE EMPLOYÉ ET CLIENT SERA EFFECTUÉ AVANT D'ENTRER DANS LE SALON. SI UNE PERSONNE PRÉSENTE DES SYMPTÔMES, CELLE-CI DEVRA RETOURNER CHEZ ELLE.
- LES CLIENTS DOIVENT RÉPONDRE AUX QUESTIONS POSÉES PAR LES MEMBRES DE L'ÉQUIPE DU SALON.
 - AVEZ-VOUS RESENTI DES SYMPTÔMES DE LA COVID-19 AU COURS DES 14 DERNIERS JOURS?
 - AVEZ-VOUS ÉTÉ EN CONTACT AVEC UNE PERSONNE PRÉSENTANT DES SYMPTÔMES DE LA COVID-19 OU QUI EST PRÉSENTEMENT AFFECTÉ PAR CE VIRUS?

SI LES CLIENTS RÉPONDENT OUI À L'UNE DE CES QUESTIONS, ILS SERONT MALHEUREUSEMENT REFUSÉS. EN CAS DE FIÈVRE OU DE SYMPTÔMES, LE CLIENT DEVRA QUITTER LES LOCAUX ET SUIVRE LES INSTRUCTIONS DU GOUVERNEMENT ET D'APPELER LE 811.

- SI LES CLIENTS RÉPONDENT « NON » AUX QUESTIONS, ILS POURRONT PROCÉDER À LA DÉSINFECTION DES MAINS À LA STATION DE DÉSINFECTION À L'ENTRÉE (OU À LA SALLE DE BAINS / LAVABO LE PLUS PROCHE QUI RESPECTE LES MESURES DE DISTANCIATION SOCIALE) POUR SE LAVER LES MAINS. PAR LA SUITE, ILS DEVRONT PORTER UN MASQUE ET DES GANTS DANS LE SALON. IL EST FORTEMENT CONSEILLÉ DE GARDER LE MASQUE ET LES GANTS EN TOUT TEMPS.
- LES SALONS DOIVENT DEMANDER AUX CLIENTS DE DÉSINFECTER AVEC UNE LINGETTE LEUR CELLULAIRE ET/OU DISPOSITIF ÉLECTRONIQUE QU'ILS SOUHAITENT APPORTER DANS LE SALON.
- ENCOURAGEZ L'UTILISATION D'UNE SOLUTION DE DÉSINFECTION DES MAINS MÊME S'ILS PORTENT LEURS PROPRES GANTS.
 - LES MASQUES SONT EFFICACES UNIQUEMENT LORSQU'ILS SONT UTILISÉS EN COMBINAISON AVEC UN NETTOYAGE FRÉQUENT DES MAINS À BASE D'ALCOOL OU DU SAVON ET DE L'EAU.
 - SI VOUS PORTEZ UN MASQUE, VOUS DEVEZ SAVOIR L'UTILISER ET LE JETER CORRECTEMENT.



L'ENTRÉE

- NETTOYER LES SURFACES FRÉQUEMMENT TOUCHÉES (TABLES, COMPTOIRS, TOILETTES, TÉLÉPHONES, ACCESSOIRES INFORMATIQUES, ETC.) AU MINIMUM TOUTES LES 2 OU 4 HEURES, ET CHAQUE HEURE POUR LES POIGNÉES DE PORTE ET ROBINETS AVEC LES [DÉSINFECTANTS POUR SURFACES APPROUVÉS PAR SANTÉ CANADA](#).
- LES FENÊTRES DU SALON SONT NETTOYÉES QUOTIDIENNEMENT DES DEUX CÔTÉS AVEC DES PRODUITS DE NETTOYAGE HABITUELS.
- TOUS LES BACS À DÉCHETS ET DE RECYCLAGE SONT VIDÉS ET RETIRÉS À L'AIDE DE GANTS À LA FIN DE CHAQUE JOUR.
- LES POUBELLES ET LES BACS DE RECYCLAGE SONT VAPORISÉS AVEC UN DÉSINFECTANT AVANT DE PLACER DE NOUVEAUX SACS.



RÉCEPTION

- NETTOYAGE DU COMPTOIR DE RÉCEPTION ENTRE CHAQUE CLIENT
- LORS DES RÉSERVATIONS PAR TÉLÉPHONE, LES CLIENTS SE VERRONT POSER UNE SÉRIE DE QUESTIONS POUR S'ASSURER QU'ILS SERONT AUTORISÉS À ENTRER.
- SEULS LES CLIENTS AVEC RENDEZ-VOUS SERONT AUTORISÉS DANS LE SALON À L'EXCEPTION DES CLIENTS ÂGÉS QUI ONT BESOIN D'ASSISTANCE. IL EST RECOMMANDÉ AUX ACCOMPAGNATEURS D'ATTENDRE DANS LEUR VOITURE OU DANS LA ZONE D'ATTENTE EXTÉRIEURE JUSQU'À CE QUE LE SERVICE DU CLIENT SOIT TERMINÉ.
- L'HORAIRE SERA RÉVISÉ AFIN D'ÉVITER D'AVOIR DES CLIENTS DANS LA ZONE D'ATTENTE À MOINS DE 2 MÈTRES (6 PIEDS) DE DISTANCE L'UN DE L'AUTRE. IL EST CONSEILLÉ AUX CLIENTS DE NE PAS SE PRÉSENTER PLUS DE 15 MINUTES AVANT LEUR RENDEZ-VOUS.
- RESTREINDRE LE CONTACT PHYSIQUE NON ESSENTIEL; LE PAIEMENT DÉBIT/CRÉBIT SANS CONTACT EST RECOMMANDÉ. LES SALONS PRENDRONT UNIQUEMENT DÉBIT/CRÉDIT AFIN D'ÉVITER DE MANIPULER L'ARGENT COMPTANT. PAR CONTRE, SI L'ARGENT EST UTILISÉ, VOUS POURREZ UTILISER UN PLATEAU/BOL POUR L'ÉCHANGE ET IL DEVRA ÊTRE PLACÉ IMMÉDIATEMENT DANS UN SAC EN PLASTIQUE ET DEVRA ÊTRE ASSAINIS.
- LE TERMINAL DEVRA ÊTRE NETTOYÉ AVEC DES PRODUITS DÉSINFECTANTS APRÈS CHAQUE UTILISATION.
- IL EST RECOMMANDÉ DE FAIRE POSER UNE VITRE EN « PLEXI » À LA CAISSE.



SALLE D'ATTENTE

- LE SALON S'ASSURERA QUE LES SIÈGES DANS LA SALLE D'ATTENTE SONT PLACÉS À LA DISTANCE CONFORME DE 2 MÈTRES (6 PIEDS) ENTRE CHAQUE SIÈGE.
- LE PERSONNEL DÉSINFECTERA LA SALLE D'ATTENTE ET LE PORTE-MANTEAU QUOTIDIENNEMENT AVEC UN [AGENT DE NETTOYAGE APPROUVÉ PAR SANTÉ CANADA](#)
- LES ARTICLES DE REVENTE DANS L'ESPACE D'ATTENTE SERONT MANIPULÉS UNIQUEMENT PAR DES MAINS PROPRES ET ASSAINISSÉES ET SERONT COMPLÈTEMENT ESSUYÉS AVEC UN AGENT DE NETTOYAGE APPROPRIÉ SUR UNE BASE HEBDOMADAIRE.
- TOUS LES ÉLÉMENTS DANS LA ZONE D'ATTENTE QUI PEUVENT CONTENIR DES BACTÉRIES ET NE SONT PAS FACILEMENT DÉSINFECTÉS DEVRONT ÊTRE SUPPRIMÉS. EXEMPLE: JETER LES OREILLERS DÉCORATIFS.
- LE SALON PARTAGERA LE MOT DE PASSE WIFI POUR PERMETTRE AUX CLIENTS D'UTILISER LEURS APPAREILS PERSONNELS. **TOUS LES MAGAZINES SERONT SUPPRIMÉS.**
- LES SALONS PEUVENT OPTER POUR DES IPADS/ APPAREILS INTELLIGENTS À LA PLACE DES MAGAZINES. CEUX-CI DOIVENT NETTOYER LES ÉCRANS DE LEURS IPADS APRÈS CHAQUE UTILISATION.



OUTILS & CHAISE

- LES STYLISTES S'ASSURERONT DE DÉSINFECTER ET ASSAINIR TOUS LES OUTILS APRÈS CHAQUE CLIENT. **TOUS DOIVENT ÊTRE LAVÉS À L'EAU ET AU SAVON, PUIS [DÉSINFECTÉS](#)** TEL QU'APPROUVÉ PAR SANTÉ CANADA.
 - PEIGNES / BROSSES
 - CISEAUX / RASOIRS & TONDEUSES (AINSI QUE TOUS LES GARDES)
 - OUTILS CHAUDS
 - PINCES
- LES STYLISTES S'ASSURERONT QU'ILS DISPOSENT D'UN POSTE DE TRAVAIL PROPRE AVANT CHAQUE CLIENT.
 - BALAYAGE DE CHEVEUX (CHAISE ET PLANCHER)
 - CHAISE DE STYLISTE ESSUYÉE AVEC UN [DÉSINFECTANT APPROUVÉ PAR SANTÉ CANADA](#)
 - CHARIOT ET OUTILS DOIVENT ÊTRE NETTOYÉS ENTRE CHAQUE CLIENT
- LES STYLISTES S'ASSURERONT DE BIEN SE DÉSINFECTER EUX-MÊMES ENTRE CHAQUE CLIENT.



NETTOYAGE OUTILS 101

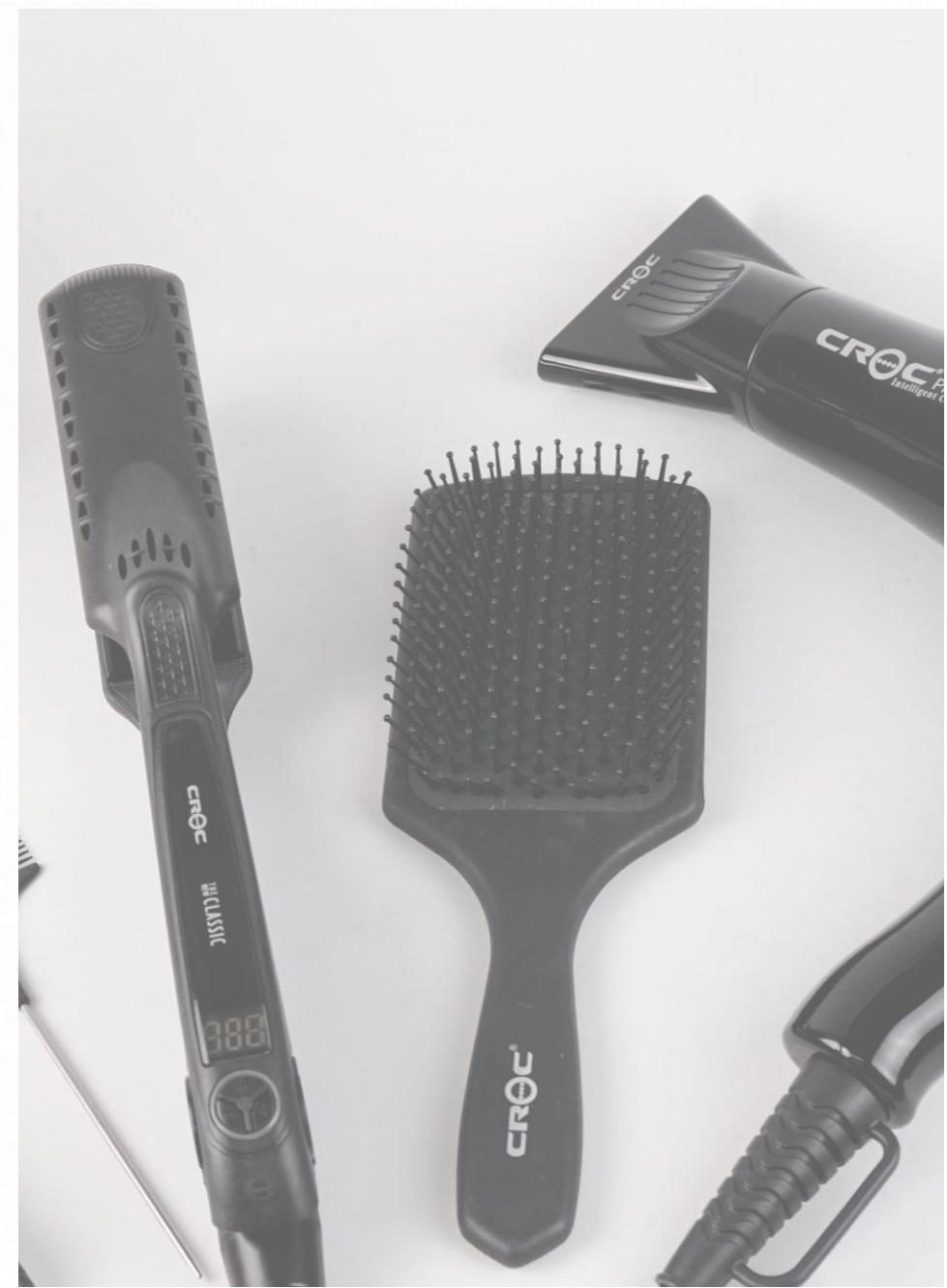
NETTOYEZ TOUS LES OUTILS ET L'EMBALLAGE DE PRODUIT APRÈS CHAQUE CLIENT. ÉVITEZ, SI POSSIBLE, DE PARTAGER LES OUTILS OU PRODUITS.

PRODUITS:

- Pour les produits multi doses et emballage extérieur (après ouverture), toujours nettoyer à l'eau et au savon, puis [désinfecter](#) tel qu'approuvé par Santé Canada. Nettoyer après chaque utilisation avec un client (attention aux pièces facilement exposées comme les applicateurs).
- Shampoing, Après-shampoing, Masque, Pâte coiffante et/ou gel: se laver les mains avant d'utiliser et d'appliquer un produit ou utiliser autant que possible des outils jetables comme des spatules pour prendre le produit d'un masque ou même d'un tube, éviter de toucher le produit et l'applicateur .

COMMENT LAVER/ DÉSINFECTER LES OUTILS/ PAQUETS:

- Avec savon et eau, puis [désinfecter](#) tel qu'approuvé par Santé Canada. La première étape est toujours de laver puis désinfecter.
- L'OMS recommande d'utiliser les produits suivants pour désinfecter après avoir lavé:
 - Alcool éthylique à 60% pour désinfecter les petites surfaces entre les utilisations, comme les équipements ou outils réutilisables (par exemple: les peignes, les ciseaux, les pinces...).
 - Hypochlorite de sodium à 0,5% (équivalent à 5000 ppm) pour désinfecter les grandes surfaces
- Vous pouvez utiliser des versions d'immersion, de vaporisateur ou d'essuyage du produit, mais il est important de suivre les instructions du fabricant et de respecter le temps de contact pour obtenir l'efficacité du produit.



STATION DE LAVAGE

- LE LAVABO ET LA CHAISE À LA STATION DE LAVAGE DEVRONT ÊTRE DÉSINFECTÉS APRÈS CHAQUE UTILISATION. ÉGALEMENT, CHAQUE STATION SERA CERTIFIÉE EN APPOSANT LE SEAU D'ASSAINISSEMENT SÉCURITAIRE DES SALONS.
- TOUS LES OUTILS NÉCESSAIRES POUR OFFRIR LE SERVICE DEVRONT ÊTRE LAVÉS AU SAVON ET À L'EAU AVANT QUE LE CLIENT NE SOIT ARRIVÉ À LA CHAISE
 - BOLS / BROSSES / BOUTEILLES AVEC APPLICATEURS / PEIGNES / PINCES
- LES STYLISTES ASSURERONT QU'ENTRE CHAQUE CLIENT ILS RESPECTENT LES MESURES SANITAIRES ÉMISES PAR LE SALON.
- LE STYLISTE DEVRAIT TOUJOURS PORTER UNE CAPE/TABLIER PROPRE ET UNE NOUVELLE PAIRE DE GANTS JETABLES POUR CHAQUE NOUVEAU CLIENT
- LES STYLISTE APPLIQUERONT UNE SERVIETTE PROPRE ET SÈCHE AUTOUR DU COU DU CLIENT AINSI QU'UNE CAPE PROPRE SUR CELUI-CI AVANT DE LE LAISSER RETOURNER À L'ÉVIER.

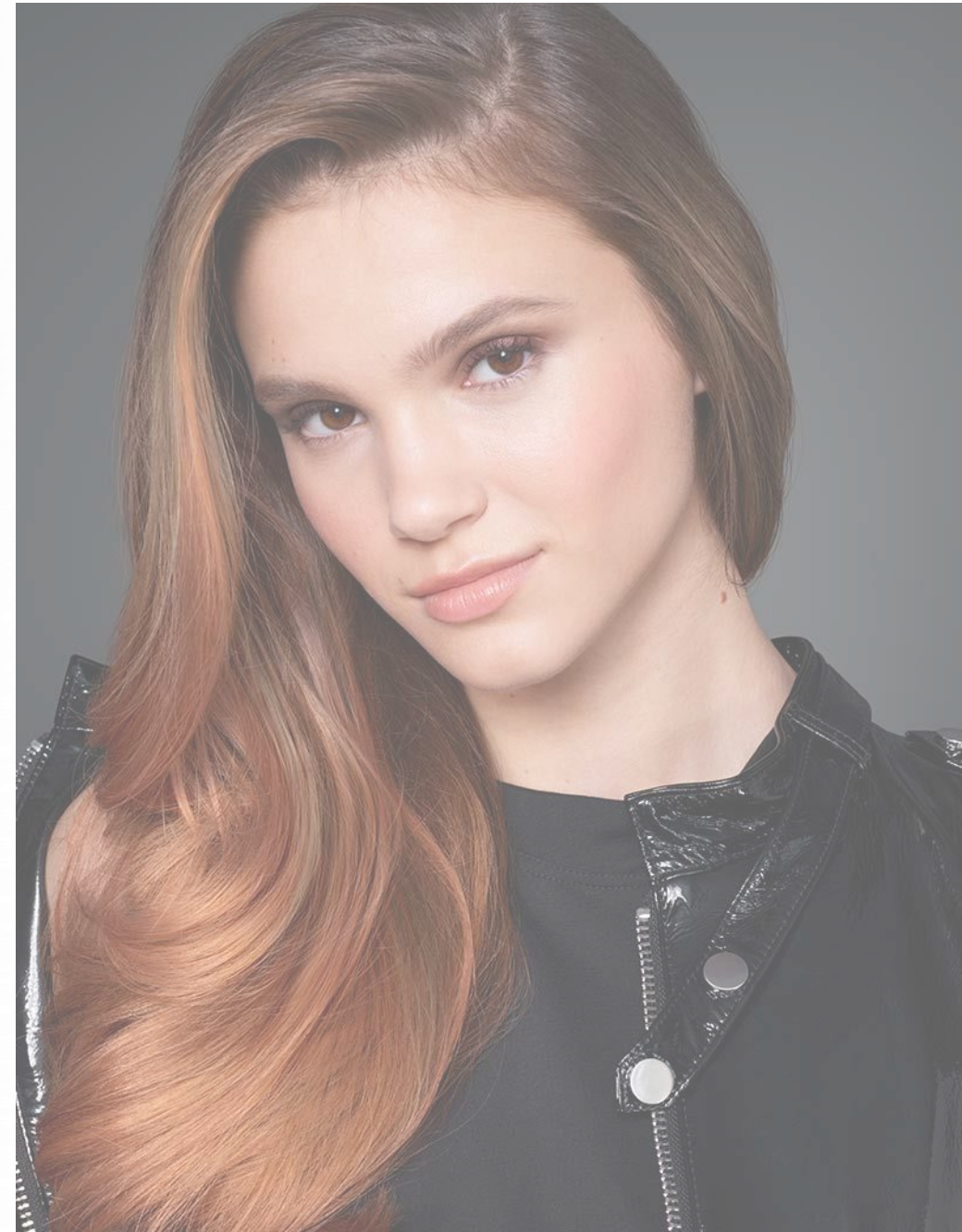
NETTOYEZ LA STATION DE COIFFAGE ET LE LAVABO APRÈS CHAQUE CLIENT

LAVABO:

- LES STYLISTES DEVRONT NETTOYER ET DÉSINFECTER LE FAUTEUIL ET L'ÉVIER APRÈS CHAQUE UTILISATION.
- TOUS LES PRODUITS À L'ÉVIER DEVRONT ÊTRE LAVÉS ET DÉSINFECTÉS APRÈS CHAQUE UTILISATION.

STATION DE COIFFAGE:

- DÉSINFECTEZ APRÈS CHAQUE UTILISATION AVEC UN CLIENT.
- CELA COMPREND LA CHAISE DU STYLISTE (SIÈGE ET ACCOUDOIRS), LES SURFACES SUR LESQUELLES LES OUTILS PEUVENT S'APPOSER ET LES CHARIOTS.



ESPACE COLORATION

- UNE NOUVELLE CAPE ET UNE SERVIETTE PROPRES SERONT PRÊTES À ÊTRE DRAPÉES SUR LE CLIENT.
- TOUS LES OUTILS NÉCESSAIRES AU SERVICE DEVRONT ÊTRE DÉSINFECTÉS ET NETTOYÉS AVANT QUE LE CLIENT NE S'INSTALLE À LA CHAISE.
 - BOLS / BROSSES / FLACONS APPLICATEURS / PEIGNES / PINCES
- DE NOUVEAUX GANTS JETABLES DEVRONT ÊTRE UTILISÉS POUR SERVIR CHAQUE CLIENT.
- LES STYLISTES DEVRONT S'ASSURER QU'ENTRE CHAQUE CLIENT ILS RESPECTENT LES MESURES SANITAIRES DU SALON.
- LES STYLISTES DEVRONT S'ASSURER QUE TOUTES LES CHAISES SERONT NETTOYÉES APRÈS CHAQUE UTILISATION ET CONFIRMÉES EN LEURS APPOSANT LE SEAU D'ASSAINISSEMENT SÉCURITAIRE DES SALONS.



ESPACE REVENTE

- LE SALON DOIT S'ASSURER QUE TOUS LES ARTICLES VENDUS, LE DESSUS DES CADRES DE PORTE ET TOUS LES ENDROITS DIFFICILES D'ACCÈS OÙ LA POUSSIÈRE PEUT S'ACCUMULER SONT TOUJOURS PROPRES ET NETTOYÉS AVEC DES [PRODUITS NETTOYANTS APPROUVÉS PAR SANTÉ CANADA](#).
- TOUS LES ESPACES REVENTES DOIVENT DISPOSER D'UN DÉSINFECTANT QUE LES CLIENTS PEUVENT UTILISER AVANT DE MANIPULER TOUT PRODUIT.
- DES AFFICHES SERONT PLACÉES DANS L'ESPACE REVENTE DEMANDANT AUX CLIENTS DE NE PAS MANIPULER LES PRODUITS À MOINS QU'ILS AIENT L'INTENTION DE LES ACHETER.
- LES SALONS PEUVENT UTILISER DES CODE QR AFIN QUE LES CLIENTS PUISSENT LIRE LES INFORMATIONS SUR LEURS APPAREILS INTELLIGENTS ET AINSI ÉVITER QU'ILS TOUCHENT LES PRODUITS.



EMPLOYÉS & SALLE DU PERSONNEL

- LES STYLISTES DOIVENT SE LAVER LES MAINS AVANT ET APRÈS CHAQUE CLIENT, ET ÉVITER DE TOUCHER LEUR VISAGE, LEURS YEUX, LEUR BOUCHE, ETC. PENDANT LES SERVICES
- LES EMPLOYÉS PRÉSENTANT DES SYMPTÔMES RELIÉS À LA COVID-19 DOIVENT DEMEURER À LA MAISON
- AUCUNE RÉUNION OU RASSEMBLEMENT DU PERSONNEL NE DOIT AVOIR LIEU EN PERSONNE
- LE PERSONNEL NE DOIT PAS ÉCHANGER DE TASSES, DE VERRES, D'ASSIETTES, D'USTENSILES ET DOIT ÉVITER DE PARTAGER DES OUTILS OU DES OBJETS
- LES POIGNÉES DE PORTE DOIVENT ÊTRE NETTOYÉES TOUTES LES HEURES ET LES FENÊTRES DOIVENT ÊTRE LAVÉES (DES DEUX CÔTÉS) QUOTIDIENNEMENT
- LES TABLES ET COMPTOIRS DOIVENT ÊTRE NETTOYÉS AVEC DES [PRODUITS NETTOYANTS APPROUVÉS PAR SANTÉ CANADA](#). LES POUBELLES DOIVENT ÊTRE VIDÉES QUOTIDIENNEMENT OU AU BESOIN AU COURS DE LA JOURNÉE SI NÉCESSAIRE.
- BALAYER / NETTOYER LES PLANCHERS QUOTIDIENNEMENT
- ASSAINIR LA MACHINE À LAVER DU SALON EN LA NETTOYANT AVEC DU DÉTERGENT ET DE L'EAU, EN LA RINÇANT, EN LA REMPLISSANT ET EN Y AJOUTANT DE L'EAU DE JAVEL. LAISSEZ REPOSER L'EAU DE JAVEL ET L'EAU PENDANT 10 MINUTES AVANT DE LA VIDER. ASSUREZ VOUS QUE LES PARTIES EXTÉRIEURES DE LA MACHINE À LAVER SONT NETTOYÉES EN SUIVANT LA RÉGLEMENTATION DU GOUVERNEMENT.
- FIXER UN HORAIRE DE REPAS ET DE PAUSES POUR LE PERSONNEL DE MANIÈRE À RESPECTER LES NORMES DE DISTANCIATION SOCIALE
- IDÉALEMENT, ATTACHER LES CHEVEUX ET ÉVITER DE PORTER DES ONGLES ARTIFICIELS OU DES BIJOUX AUX MAINS.
- ÉVITER DE SE TOUCHER LE VISAGE. SI CELA EST FAIT, DÉSINFECTEZ VOS MAINS.
- COUVRIR VOTRE BOUCHE ET VOTRE NEZ LORSQUE VOUS TOUSSEZ OU ÉTERNUEZ (PLI DU COUDE, HAUT DU BRAS OU À L'AIDE D'UN MOUCHOIR)
- JETER LES MOUCHOIRS OU LES ESSUIES-TOUTS USAGÉS DANS UNE POUBELLE (AVEC COUVERCLE) AVEC UN SAC EN PLASTIQUE, PUIS NETTOYER SOIGNEUSEMENT VOS MAINS.

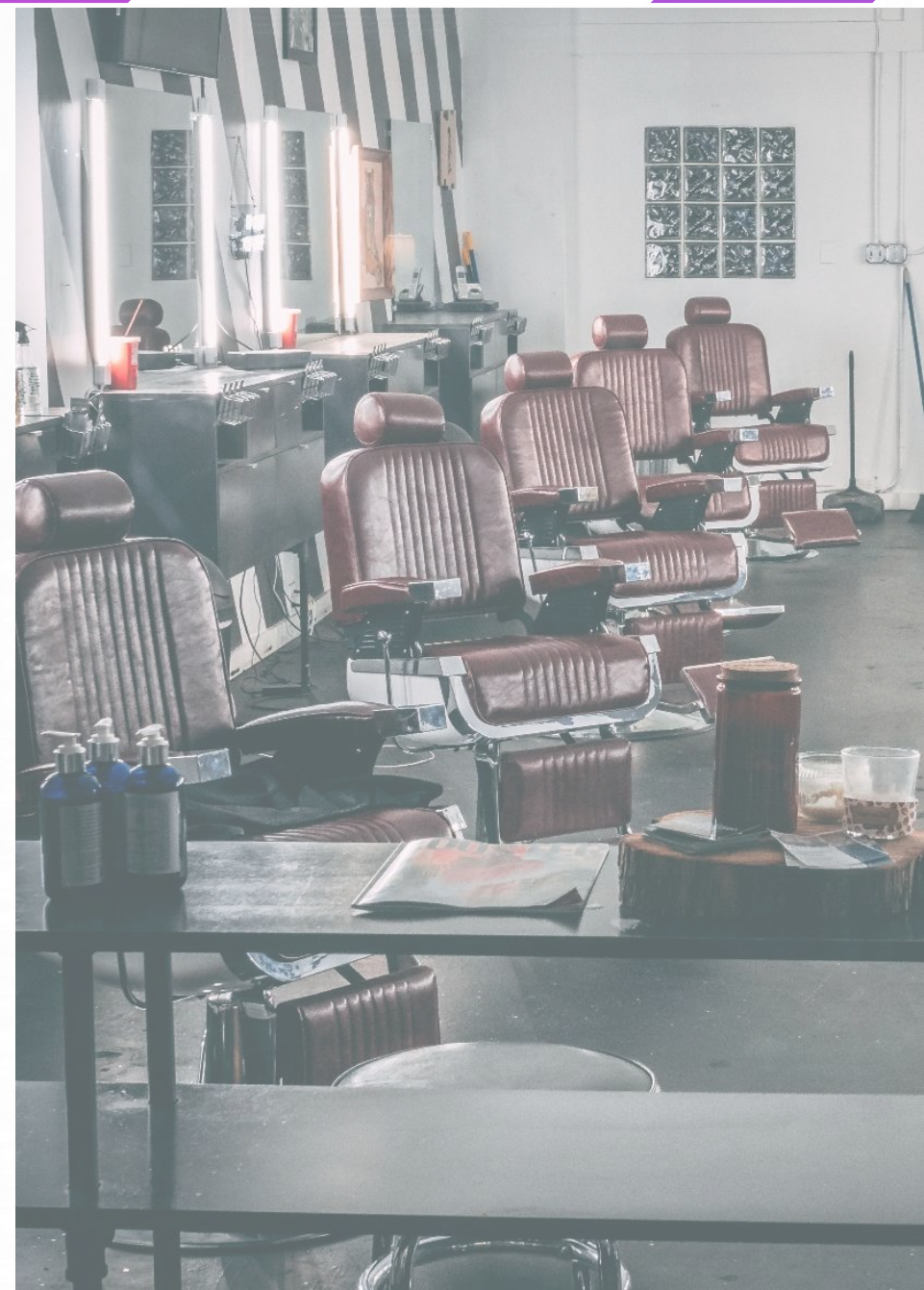


SÉCURITÉ

GESTION DE LA SÉCURITÉ

- SUIVEZ TOUJOURS LES INSTRUCTIONS DU FABRICANT. N'UTILISEZ PAS D'ALCOOL PUR À PLEINE PUISSANCE, UTILISEZ DES SOLUTIONS HYDRO-ALCOOLIQUES À 60%.
- NE PAS UTILISER DE SOLUTIONS ALCOOLISÉES NI DE LINGETTES SUR DES SURFACES CHAUDES. NE PAS UTILISER DE SOLUTION LIQUIDE DIRECTEMENT SUR UNE SURFACE, UTILISEZ-LA AVEC UN CHIFFON. NE PAS VAPORISER D'ALCOOL DIRECTEMENT SUR LES OUTILS ÉLECTRONIQUES.
- LES LINGETTES JETABLES OU LES MOUCHOIRS IMBIBÉS D'ALCOOL DOIVENT ÊTRE JETÉS APRÈS LE NETTOYAGE DANS UNE POUBELLE EN CAOUTCHOUC SPÉCIFIQUE SANS AUTRES MATÉRIAUX. ATTENTION : L'ALCOOL PEUT RÉAGIR AVEC LES OXYDANTS/H2O2.
- TOUJOURS ENTREPOSER LES PRODUITS À L'ÉCART DES SOURCES DE CHALEUR (RADIATEUR, CHAUFFAGE) ET ASSURER QUE LES PRODUITS SONT BIEN SCELLÉS. SUIVEZ TOUJOURS LES INSTRUCTIONS DU FABRICANT.

PRÉVOYEZ UN PLAN SI UN MEMBRE DU PERSONNEL OU UN CLIENT PRÉSENTE DES SYMPTÔMES DE LA COVID-19 (TOUX SÈCHE, FIÈVRE, MALAISE) PENDANT LEUR SÉJOUR AU SALON. ÉTABLIR UN PLAN À L'AVANCE AVEC VOTRE ÉQUIPE DE PRÉVENTION DES RISQUES. POUR TOUTE SITUATION SÉRIEUSE, IL EST RECOMMANDÉ D'INFORMER LES AUTORITÉS DE LA SANTÉ PUBLIQUE.



GESTION DES DÉCHETS & TOILETTES

GESTION DES DÉCHETS

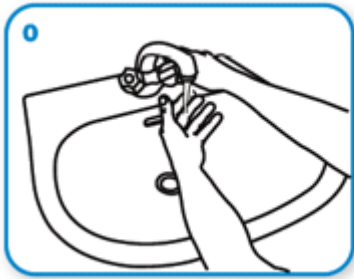
IL EST RECOMMANDÉ D'AVOIR UNE POUBELLE À PÉDALE OU À CAPTEUR. TOUTES LES POUBELLES DOIVENT AVOIR UN SAC EN PLASTIQUE PLACÉS À INTÉRIEUR. TOUS LES SACS À ORDURES DOIVENT ÊTRE JETÉS QUOTIDIENNEMENT OU PLUS SOUVENT AU COURS DE LA JOURNÉE SI NÉCESSAIRE.

- LES SACS D'ORDURES DOIVENT ÊTRE JETÉS DANS DES CONTENANTS/POUBELLES EXTÉRIEURS APPROPRIÉS JUSQU'À LEUR RAMASSAGE.
- DES NOUVEAUX SACS EN PLASTIQUE DOIVENT ÊTRE REPLACÉS À L'INTÉRIEUR DES POUBELLES QUI ONT ÉTÉ PRÉALABLEMENT ET SOIGNEUSEMENT DÉSINFECTÉES.
- APRÈS AVOIR MANIPULÉ DES POUBELLES ET/OU DES SACS À ORDURES, VOUS DEVEZ VOUS LAVER LES MAINS À L'EAU ET AU SAVON OU UTILISER UN DÉSINFECTANT POUR LES MAINS À BASE D'ALCOOL.

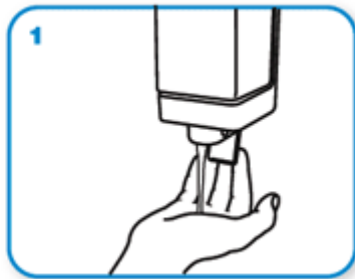
SALLE DE BAIN

- LES SALLES DE BAIN DOIVENT ÊTRE PROPRES ET FONCTIONNELLES
- LES SALLES DE BAIN DOIVENT CONTENIR DU SAVON LIQUIDE, DU PAPIER HYGIÉNIQUE ET DES SERVIETTES À USAGE UNIQUE OU DES ESSUIE-TOUTS
- LES ÉVIERS, LES TOILETTES ET TOUT AUTRE SURFACE DOIVENT ÊTRE DÉSINFECTÉS QUOTIDIENNEMENT
- LES POIGNÉES DE PORTE DOIVENT ÊTRE NETTOYÉES À TOUTES LES HEURES AU COURANT DE LA JOURNÉE
- TOUS LES PLANCHERS DOIVENT ÊTRE BALAYÉS ET LAVÉS QUOTIDIENNEMENT
- LES SALONS DEVRAIENT ENVISAGER DE PASSER À DES DISPENSAIRES SANS CONTACT (SAVON, SÈCHE-MAINS)
- DES AFFICHES INDIQUANT LA BONNE MÉTHODE POUR SE LAVER LES MAINS DEVRAIENT ÊTRE AFFICHÉS
- **ENLEVEZ TOUT PRODUITS NON-ESSENTIELS À LA SALLE DE BAIN.**





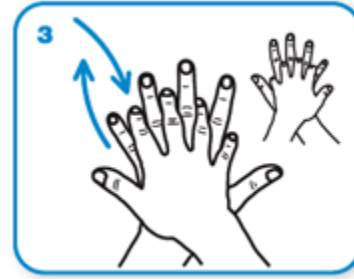
Mouiller les mains avec de l'eau



Appliquer suffisamment de savon pour couvrir toutes les surfaces des mains



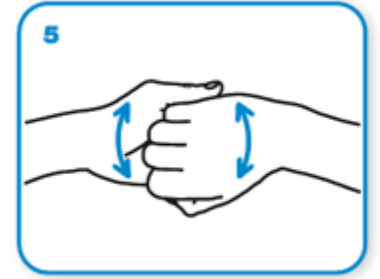
Frotter les paumes l'une contre l'autre



Frotter le dos de chaque main avec la paume de l'autre main entrelaçant les doigts



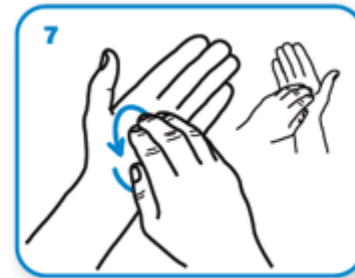
Paume à paume, avec doigts entrelacés



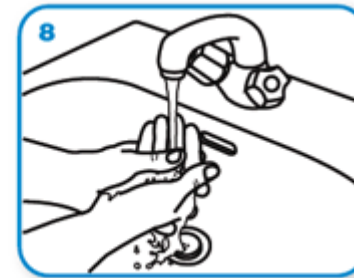
Frotter les paumes avec le dos des doigts repliés de la main opposée



Frotter chaque pouce avec la main opposée dans un mouvement de rotation



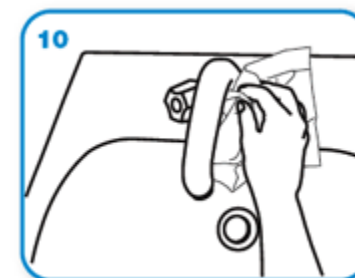
Frotter le bout des doigts dans le creux de la main opposée en mouvement circulaire



Rincer les mains à l'eau



Sécher soigneusement à l'aide d'une serviette à usage unique



Utiliser une serviette pour fermer le robinet



...et vos mains sont bien nettoyées

QUELLE EST LA DIFFÉRENCE ENTRE L'ASSAINISSEMENT, LA DÉSINFECTION ET LA STÉRILISATION ?



Assainissement

Désinfection

Stérilisation

Assainissement

Un autre mot pour le nettoyage. Les deux mots ont la même signification : éliminer la contamination et les débris visibles et réduire considérablement le nombre de germes à la surface.

Désinfection

La désinfection est la destruction des virus, des bactéries et des champignons sur les surfaces qui ont été en contact avec la peau d'un client. Une désinfection appropriée laisse une surface très peu susceptible de transmettre une infection ou de provoquer une maladie. La désinfection ne concerne que les surfaces non vivantes, car les désinfectants sont nocifs pour la peau et peuvent provoquer des irritations ou des réactions allergiques.

Stérilisation

La stérilisation est la destruction complète de toute vie microscopique sur une surface. Les hôpitaux utilisent la stérilisation sur les instruments chirurgicaux. La stérilisation chimique est trop dangereuse pour les salons.

Conseils de Nettoyage*

Des outils propres sont essentiels pour une performance optimale, mais plus important encore, ils peuvent contribuer à prévenir les infections en cas d'accident. Des outils tels que les rasoirs et les ciseaux professionnels peuvent accidentellement pénétrer la peau et provoquer une infection. Le nettoyage des outils réduit le risque pour les clients et les stylistes.

PRODUITS DE NETTOYAGE ESSENTIELS POUR LE SALON

Désinfectant liquide pour les mains

Savon liquide antibactérien

Spray désinfectant

[Désinfectant liquide](#)

Eau de Javel

Alcool

Nettoyant pour le polissage des planchers

Nettoyant pour vitres

Chiffons en microfibre/ Essuie-tout

Gants en caoutchouc/ Gants jetables

Rasoirs: Nettoyer au quotidien

Retirez soigneusement la lame utilisée et jetez-la.

1. Utilisez de l'alcool à friction et un coton pour enlever les résidus d'aide au coiffage et/ou de lotion de coupe de toutes les parties métalliques du rasoir et les trous de doigts.
2. Insérez avec précaution la nouvelle lame.

*Credit: Sam Villa Hair

Brosses: Enlever les cheveux, nettoyer et assainir au quotidien

Utilisez une brosse à dents conçue avec des dents dures, espacées et inclinées à une extrémité et des poils plus longs ou du fil de fer à l'autre extrémité.

1. Utilisez l'extrémité la plus dense et la plus longue de la brosse de nettoyage et du shampoing clarifiant pour aider à éliminer les résidus d'aide au coiffage.
2. Conservez les brosses dans un désinfectant sec pour préserver leur finesse de bois, ne les trempez pas dans des désinfectants liquides agressifs.

Peignes : Nettoyer et assainir au quotidien

Remarque : il n'est pas nécessaire de laisser les peignes dans un désinfectant liquide pendant la nuit, cela peut en fait décomposer les matériaux dont sont faits certains peignes.

1. Utilisez l'extrémité la plus dense et la plus longue de la brosse de nettoyage (ou même une brosse à dents) et du shampoing clarifiant pour éliminer les résidus d'aide au coiffage.
2. Faites tremper le peigne dans un désinfectant liquide pendant 10 minutes au maximum.

Ciseaux: Nettoyer et huiler au quotidien*

1. Utilisez de l'alcool à friction et un coton pour enlever les résidus d'aide au coiffage - en prenant soin des bords de la lame pour éviter les blessures.
2. Tenez les ciseaux avec la pointe vers le bas, les lames ouvertes à environ 45°, mettez quelques gouttes d'huile de cisaillement au point de pivotement, ouvrez et fermez les ciseaux et laissez-les reposer toute la nuit.
3. Le matin, tenez les ciseaux en position basse et ouvrez et fermez les ciseaux. L'huile utilisé au courant de la veille éliminera les poils qui se sont accumulés au niveau du point de pivotement des lames.
4. Essuyez la lame.

Outils chauffants: Nettoyer après chaque utilisation

Les plaques de fer sont composées de nombreuses substances différentes et il est impératif de les garder toutes propres pour obtenir des cheveux lisses et brillants. Les résidus de produits coiffants ou d'aide à la coupe durcis sur les plaques qui accrochent et tirent les cheveux en les compromettant et en rendant la cuticule rugueuse.

Fers plats

1. Commencez lorsque le fer est à température ambiante.
2. Utilisez une serviette humidifiée avec de l'eau pour nettoyer les plaques chauffantes. Un coton-tige peut être utilisé pour pénétrer dans les petites fissures. En cas d'accumulation tenace, utilisez de l'alcool à friction, puis essuyez-le avec une serviette humide.